

MAPA DO CELÓW PROJEKTOWYCH		Skala mapy 1:500	
Godfo arkusza mapy	7.167.31.13.4.2	Oznaczenie i informacje o służebnościach gruntowych mających wpływ na zagospodarowanie gruntów zlokalizowanych w granicach inwestycji	nie badano
Jednostka ewidencyjna	Łuków – gmina 061105_2		
Obręb ewidencyjny	Jata 0011	Oznaczenie i symbol konturu użytku gruntowego który nie jest ujawniony w bazie danych ewidencji gruntów i budynków	brak
Numer działki	1277/5		
Ulica, nr	-----	Oznaczenie granicy obszaru który był przedmiotem aktualizacji	
Układ współrzędnych płaskich	2000/21	stan aktualności mapy na dzień: 2021–09–03	
Układ wysokości	PL–EVRF2007–NH	GEOCENTRUM Jacek Misior USŁUGI GEODEZYJNO-PROJEKTOWE 21–400 Łuków ul. Spółdzielcza 5A NIP: 825–197–03–32 Regon 060199727, tel: 504 246 852 geodezja@ukow@gmail.com www.geodezja-ukow.pl GEODETA UPRAWNIONY Zaśw. Nr 6456 GUGiK Waldemar Rzymowski GEODETA mgr inż. Jacek Misior	
Ident. Zgłoszenia pracy geod.	PODGK.6640.2081.2021		

Poświadczam, że niniejszy dokument został opracowany w wyniku prac geodezyjnych i kartograficznych, których rezultaty zawiera operat techniczny pozytywnie zweryfikowany. Jednocześnie informuję, że jestem świadomy odpowiedzialności karnej za złożenie fałszywego oświadczenia

Identyfikator zgłoszenia prac geodezyjnych	PODGK.6640.2081.2021
Organ służby geodezyjnej, który otrzymał zgłoszenie	STAROSTA ŁUKOWSKI
Wykonawca prac geodezyjnych	GEOCENTRUM Jacek Misior Usługi Geodezyjno-Projektowe
Nr oraz data sporządzenia dokumentu zawierającego wynik pozytywnej weryfikacji	P.0611.2021.3280 z dnia: 2021–09–09
Imię i nazwisko oraz numer uprawnień zawodowych kierownika prac	Waldemar Rzymowski Nr uprawnień 6456

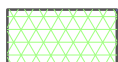
OZNACZENIA :

1277/5 numer działki inwestora, nr ewid.: 1277/5 (Obręb 0011 Jata; identyfikator działki: 061105_2.0011.1277/5)

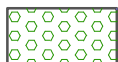
----- granice działek



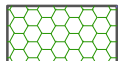
istniejąca droga wewnętrzna - leśna
- warstwa ścieralna z mieszanki grys u kamiennego i otoczków kamiennych



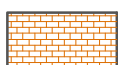
projektowana nawierzchnia zjazdu / drogi manewrowej parkingu / stanowisk postojowych dla autobusów
- konstrukcja nr 1: warstwa ścieralna z płyt żelbetowych ażurowych, o wymiarach 40x60 cm, gr. 10 cm



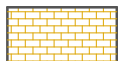
projektowana nawierzchnia zjazdu / drogi manewrowej parkingu
- konstrukcja nr 2: warstwa ścieralna z geokraty przestrzennej



projektowana nawierzchnia stanowisk postojowych dla samochodów osobowych
- konstrukcja nr 3: warstwa ścieralna z geokraty przestrzennej



projektowany zjazd publiczny na teren Centrum Promocji Drewna
- konstrukcja nr 4: kostka brukowa betonowa wibroprasowana, gr. 8 cm, koloru szarego



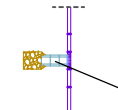
projektowany chodnik
- konstrukcja nr 5: kostka brukowa betonowa wibroprasowana, gr. 6 cm, koloru szarego



projektowane zieleńce (trawniki)



projektowane utwardzenie nawierzchni gruntowej
- warstwa wierzchnia wykonana z otoczków kamiennych na podbudowie z kruszywa łamanego stabilizowanego mechanicznie



projektowany ściek otwarty "korytkowy", o długości L=1,50 m
z elementów betonowych 60x50x15 cm - według 01.03 oraz 01.04 KPED

projektowane krawężniki betonowe o przekroju poprzecznym 15x30 cm,
wystające 12 cm ponad nawierzchnię

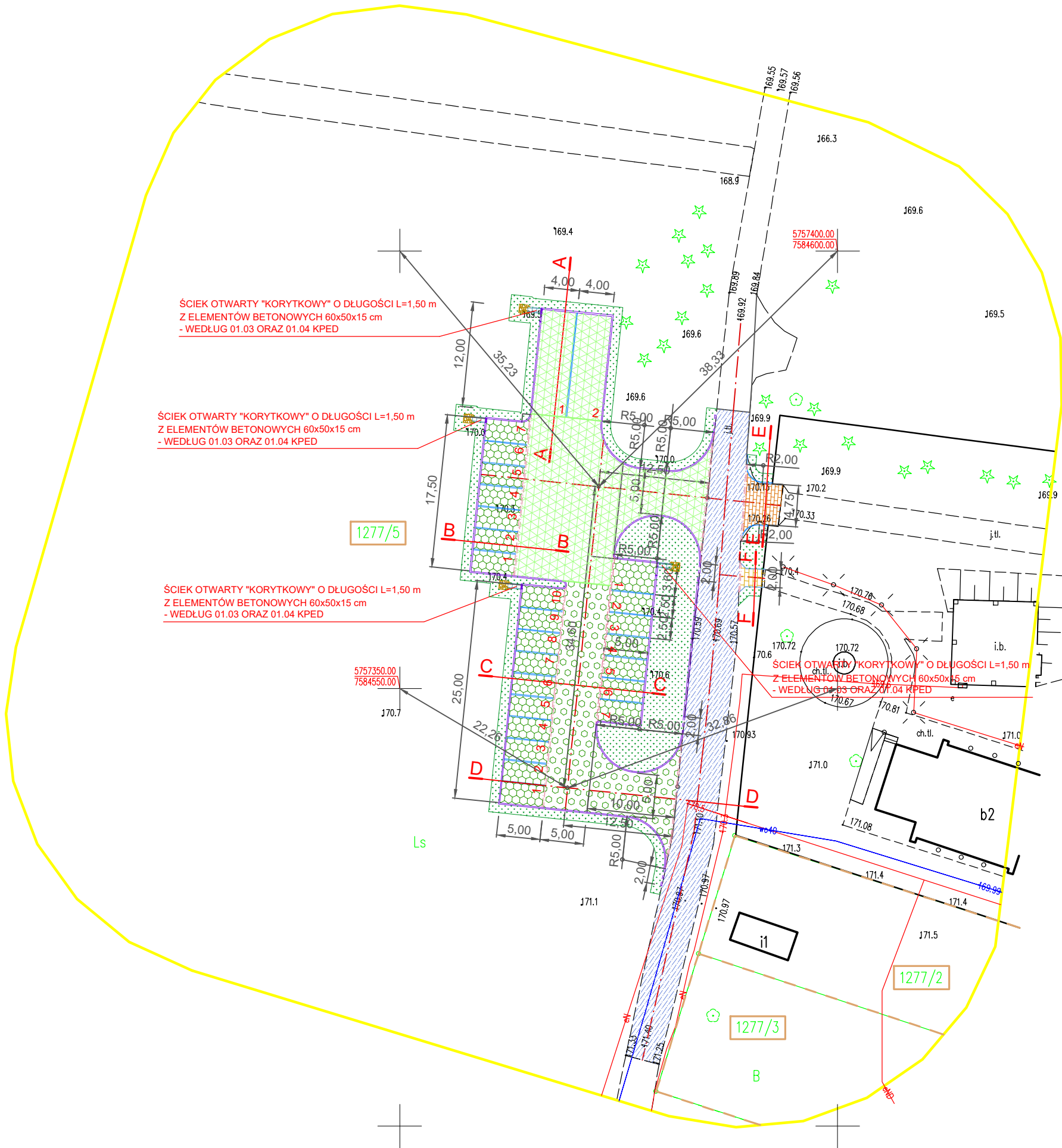
projektowane krawężniki betonowe o przekroju poprzecznym 15x30 cm,
(stopniowo zaniżane, do uzyskania zrównania górnej powierzchni krawężników z nawierzchnią drogi)

projektowane krawężniki betonowe najazdowe o przekroju poprzecznym 15x22 cm,
wystające 2 cm ponad nawierzchnię drogi wewnętrznej

projektowane obrzeża betonowe o przekroju poprzecznym 6x20 cm

projektowane oporniki betonowe o przekroju poprzecznym 12x25 cm

A A lokalizacja przekrojów normalnych



UWAGA:
Rysunek: "Plan sytuacyjny" wykonany został na aktualnej mapie do celów projektowych wykonanej na podstawie zaktualizowanej mapy zasadniczej według stanu na dzień 09.09.2021 r. przez geodetę uprawnionego: Waldemar Rzymowski, zaśw. nr 6456 GUGiK.
Numer sporządzenia dokumentu zawierającego wynik pozytywnej weryfikacji: P.0611.2021.3280.
Skan aktualnej mapy do celów projektowych załączono do projektu.

INWESTOR: <div>NADLEŚNICTWO ŁUKÓW</div> <div>Ławki 56 A</div> <div>21-400 Łuków</div>				
INWESTYCJA: <div>Budowa parkingu leśnego w Leśnictwie Jata</div> <div>zlokalizowanego obok budynku Centrum Promocji Drewna</div> <div>w Żdżarach, Podlipie, 21-400 Łuków</div> <div>- działka nr. ewid. 1277/5 (Obręb 0011 Jata; identyfikator działki: 061105_2.0011.1277/5)</div>				
JEDNOSTKA PROJEKTOWA: <div>PROJEKTY DRÓG I ULIC</div> <div>Marek Kłodziński</div> <div>ul. Bohaterów Monte Cassino 55 / 4</div> <div>20-705 Lublin</div> <div>NIP 7121324395</div>				
AUTOR OPRACOWANIA				
funkcja	imię i nazwisko	nr uprawnień		podpis
projektant	mgr inż. Marek Kłodziński	upr.bud. LUB/0210/POOD/05 upr. bud. nr 2744/Lb/94		
sprawdzający	mgr inż. Adam Droń	upr.bud. LUB/0211/POOD/05		
asystent projektanta:	mgr inż. Michał Jukowski	upr.bud. LUB/0001/PBD/23		
BRANŻA: DROGOWA				
STADIUM OPRACOWANIA: AKTUALIZACJA PROJEKT ARCHITEKTONICZNO - BUDOWLANY				
TYTUŁ RYSUNKU: PLAN SYTUACYJNY				
NR REJ.:	STADIUM:	DATA:	SKALA:	NR RYSUNKU:
01/12/2023	PB	grudzień 2023 r.	1:500	3